



**MARTENS  
DEVELOPER**



**BUDYNEK MIESZKALNY JEDNORODZINNY DWULOKALOWY NR 6 W ZABUDOWIE  
BLIŹNIACZEJ**

Mieszkanie 6B

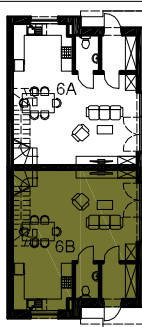
Liczba pokoi: 4

Powierzchnia mieszkania: 87,78m<sup>2</sup>

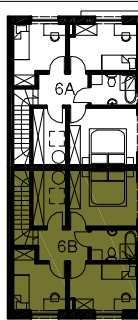
**PARTER**



**PARTER**



**PIĘTRO**



**ZESTAWIENIE POMIESZCZEŃ**

PARTER	
1. Przedsiónek	3,42 m <sup>2</sup>
2. WC	2,27 m <sup>2</sup>
3. Salon	28,55 m <sup>2</sup>
4. Kuchnia	8,02 m <sup>2</sup>
Taras	9,00 m <sup>2</sup>
PIĘTRO	
5. Korytarz	4,37 m <sup>2</sup>
6. Pokój	7,72 m <sup>2</sup>
7. Pokój	8,63 m <sup>2</sup>
8. Łazienka	3,98 m <sup>2</sup>
9. Pokój	10,70 m <sup>2</sup>
10. Garderoba	5,26 m <sup>2</sup>
<b>ŁĄCZNIE PUM</b>	<b>82,92 m<sup>2</sup></b>

**UWAGI:**

1. Powierzchnia użytkowa pomieszczeń liczona jest w świetle ścian, w stanie wykończeniowym (uwzględniając tynk/płytki).
2. Powierzchnia użytkowa mieszkań, wymiary i rozwiązania techniczne mogą ulec zmianie w trakcie dalszego procesu projektowania i realizacji projektu.
3. Urządzenia sanitarne i kuchenne, drzwi wewnętrzne, meble oraz materiały wykończeniowe podłóg nie stanowią wyposażenia lokali mieszkalnych.
4. Rozmieszczenie urządzeń sanitarnych, kuchennych oraz mebli przedstawione jest jako przykładowe.
5. Na warstwy wykończeniowe posadzki przewidziano 2cm.



**MARTENS  
DEVELOPER**



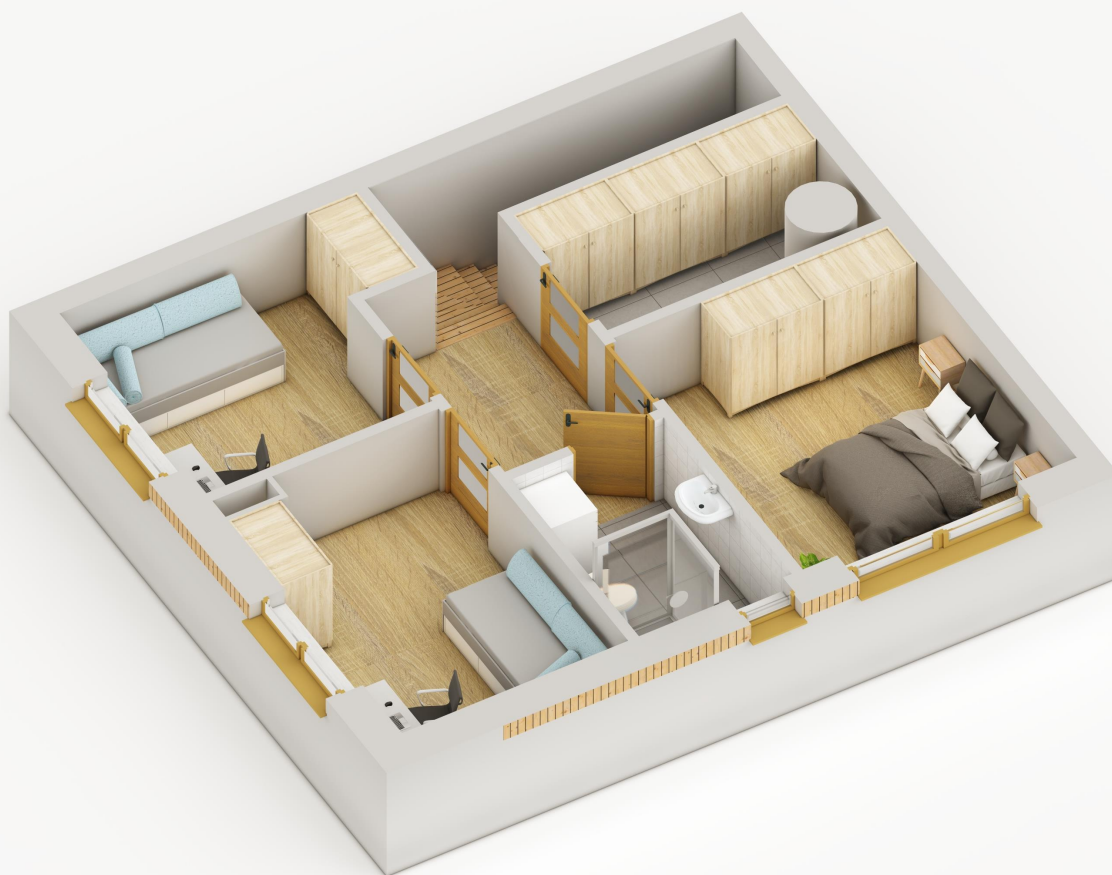
**BUDYNEK MIESZKALNY JEDNORODZINNY DWULOKALOWY NR 6 W ZABUDOWIE  
BLIŹNIACZEJ**

Mieszkanie 6B

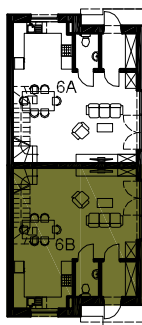
Liczba pokoi: 4

Powierzchnia mieszkania: 87,78m<sup>2</sup>

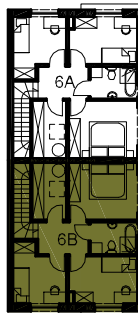
**PIĘTRO**



**PARTER**



**PIĘTRO**



**ZESTAWIENIE POMIESZCZEŃ**

PARTER	
1. Przedsiónek	3,42 m <sup>2</sup>
2. WC	2,27 m <sup>2</sup>
3. Salon	28,55 m <sup>2</sup>
4. Kuchnia	8,02 m <sup>2</sup>
Taras	9,00 m <sup>2</sup>
PIĘTRO	
5. Korytarz	4,37 m <sup>2</sup>
6. Pokój	7,72 m <sup>2</sup>
7. Pokój	8,63 m <sup>2</sup>
8. Łazienka	3,98 m <sup>2</sup>
9. Pokój	10,70 m <sup>2</sup>
10. Garderoba	5,26 m <sup>2</sup>
<b>ŁĄCZNIE PUM</b>	<b>82,92 m<sup>2</sup></b>

**UWAGI:**

1. Powierzchnia użytkowa pomieszczeń liczona jest w świetle ścian, w stanie wykończeniowym (uwzględniając tynk/płytki).
2. Powierzchnia użytkowa mieszkań, wymiary i rozwiązania techniczne mogą ulec zmianie w trakcie dalszego procesu projektowania i realizacji projektu.
3. Urządzenia sanitarne i kuchenne, drzwi wewnętrzne, meble oraz materiały wykończeniowe podłóg nie stanowią wyposażenia lokali mieszkalnych.
4. Rozmieszczenie urządzeń sanitarnych, kuchennych oraz mebli przedstawione jest jako przykładowe.
5. Na warstwy wykończeniowe posadzki przewidziano 2cm.



**MARTENS  
DEVELOPER**



**BUDYNEK MIESZKALNY JEDNORODZINNY DWULOKALOWY NR 6 W ZABUDOWIE  
BLIŹNIACZEJ**

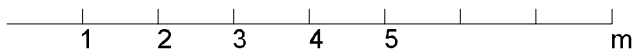
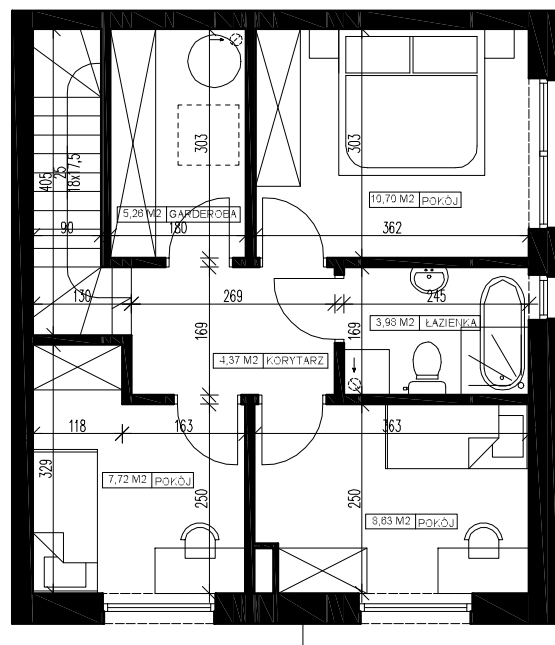
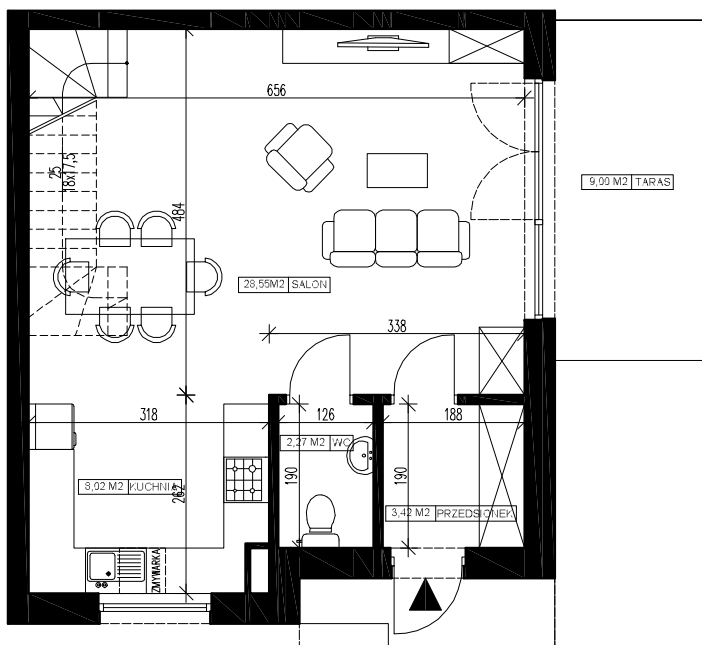
Mieszkanie 6B

Liczba pokoi: 4

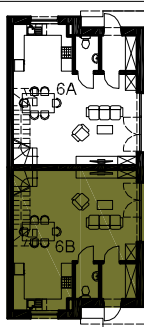
Powierzchnia mieszkania: 87,78m<sup>2</sup>

**PARTER**

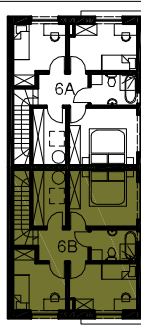
**PIĘTRO**



**PARTER**



**PIĘTRO**



**ZESTAWIENIE POMIESZCZEŃ**

PARTER	
1. Przedsienek	3,42 m2
2. WC	2,27 m2
3. Salon	28,55 m2
4. Kuchnia	8,02 m2
Taras	9,00 m2
PIĘTRO	
5. Korytarz	4,37 m2
6. Pokój	7,72 m2
7. Pokój	8,63 m2
8. Łazienka	3,98 m2
9. Pokój	10,70 m2
10. Garderoba	5,26 m2
<b>ŁĄCZNIE PUM</b>	<b>82,92 m2</b>

**UWAGI:**

1. Powierzchnia użytkowa pomieszczeń liczona jest w świetle ścian, w stanie wykończeniowym (uwzględniając tynk/płytki).
2. Powierzchnia użytkowa mieszkań, wymiary i rozwiązania techniczne mogą ulec zmianie w trakcie dalszego procesu projektowania i realizacji projektu.
3. Urządzenia sanitarne i kuchenne, drzwi wewnętrzne, meble oraz materiały wykończeniowe podłóg nie stanowią wyposażenia lokali mieszkalnych.
4. Rozmieszczenie urządzeń sanitarnych, kuchennych oraz mebli przedstawione jest jako przykładowe.
5. Na warstwy wykończeniowe posadzki przewidziano 2cm.