



**MARTENS
DEVELOPER**



**BUDYNEK MIESZKALNY JEDNORODZINNY DWULOKALOWY NR 2 W ZABUDOWIE
BLIŹNIACZEJ**

Mieszkanie 2B

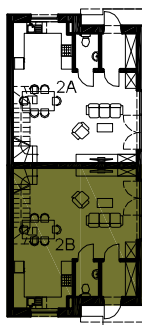
Liczba pokoi: 4

Powierzchnia mieszkania: 87,78m²

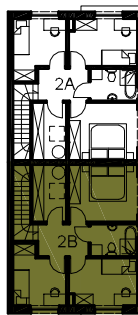
PARTER



PARTER



PIĘTRO



ZESTAWIENIE POMIESZCZEŃ

PARTER	
1. Przedsiónek	3,42 m ²
2. WC	2,27 m ²
3. Salon	28,55 m ²
4. Kuchnia	8,02 m ²
Taras	9,00 m ²
PIĘTRO	
5. Korytarz	4,37 m ²
6. Pokój	7,72 m ²
7. Pokój	8,63 m ²
8. Łazienka	3,98 m ²
9. Pokój	10,70 m ²
10. Garderoba	5,26 m ²
ŁĄCZNIE PUM	82,92 m²

UWAGI:

1. Powierzchnia użytkowa pomieszczeń liczona jest w świetle ścian, w stanie wykończeniowym (uwzględniając tynk/płytki).
2. Powierzchnia użytkowa mieszkań, wymiary i rozwiązania techniczne mogą ulec zmianie w trakcie dalszego procesu projektowania i realizacji projektu.
3. Urządzenia sanitarne i kuchenne, drzwi wewnętrzne, meble oraz materiały wykończeniowe podłóg nie stanowią wyposażenia lokali mieszkalnych.
4. Rozmieszczenie urządzeń sanitarnych, kuchennych oraz mebli przedstawione jest jako przykładowe.
5. Na warstwy wykończeniowe posadzki przewidziano 2cm.



**MARTENS
DEVELOPER**



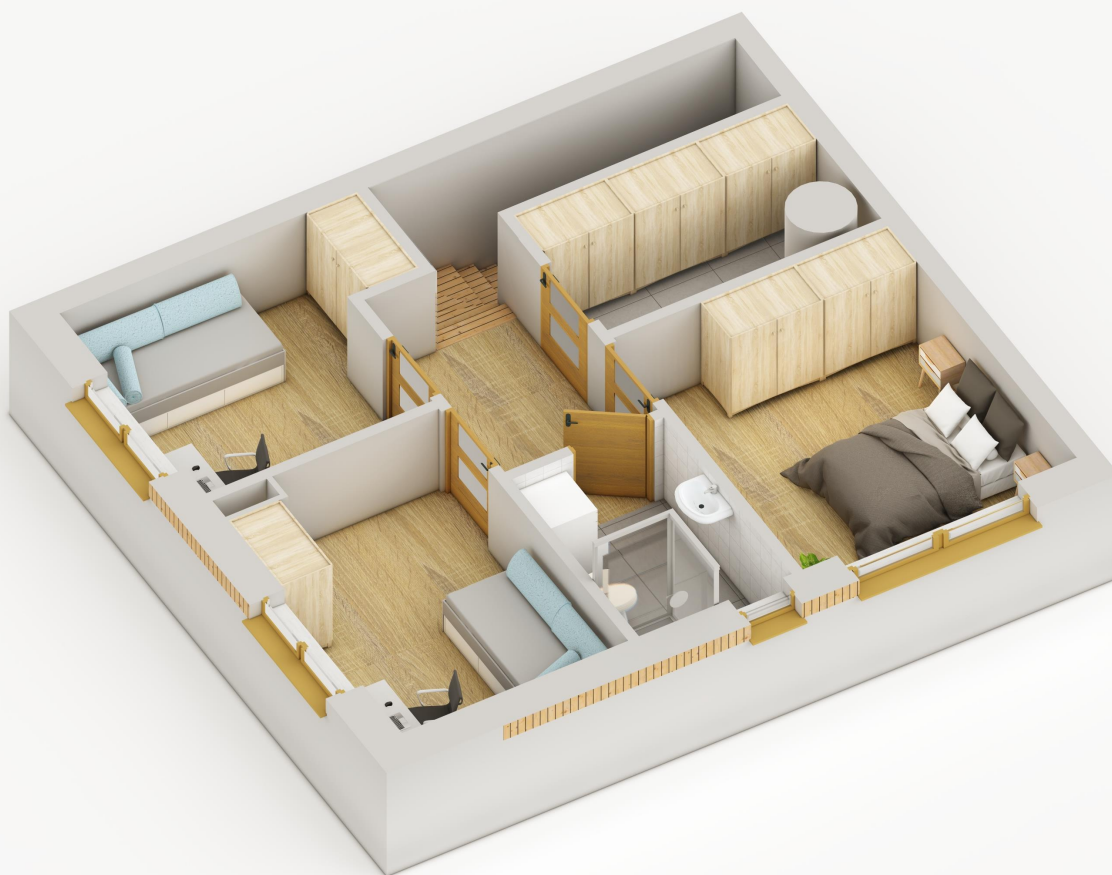
**BUDYNEK MIESZKALNY JEDNORODZINNY DWULOKALOWY NR 2 W ZABUDOWIE
BLIŹNIACZEJ**

Mieszkanie 2B

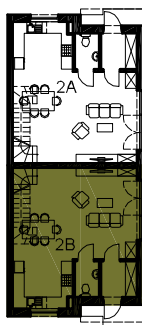
Liczba pokoi: 4

Powierzchnia mieszkania: 87,78m²

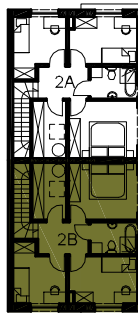
PIĘTRO



PARTER



PIĘTRO



ZESTAWIENIE POMIESZCZEŃ

PARTER	
1. Przedsiónek	3,42 m ²
2. WC	2,27 m ²
3. Salon	28,55 m ²
4. Kuchnia	8,02 m ²
Taras	9,00 m ²
PIĘTRO	
5. Korytarz	4,37 m ²
6. Pokój	7,72 m ²
7. Pokój	8,63 m ²
8. Łazienka	3,98 m ²
9. Pokój	10,70 m ²
10. Garderoba	5,26 m ²
ŁĄCZNIE PUM	82,92 m²

UWAGI:

1. Powierzchnia użytkowa pomieszczeń liczona jest w świetle ścian, w stanie wykończeniowym (uwzględniając tynk/płytki).
2. Powierzchnia użytkowa mieszkań, wymiary i rozwiązania techniczne mogą ulec zmianie w trakcie dalszego procesu projektowania i realizacji projektu.
3. Urządzenia sanitarne i kuchenne, drzwi wewnętrzne, meble oraz materiały wykończeniowe podłóg nie stanowią wyposażenia lokali mieszkalnych.
4. Rozmieszczenie urządzeń sanitarnych, kuchennych oraz mebli przedstawione jest jako przykładowe.
5. Na warstwy wykończeniowe posadzki przewidziano 2cm.



**MARTENS
DEVELOPER**



**BUDYNEK MIESZKALNY JEDNORODZINNY DWULOKALOWY NR 2 W ZABUDOWIE
BLIŹNIACZEJ**

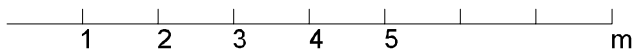
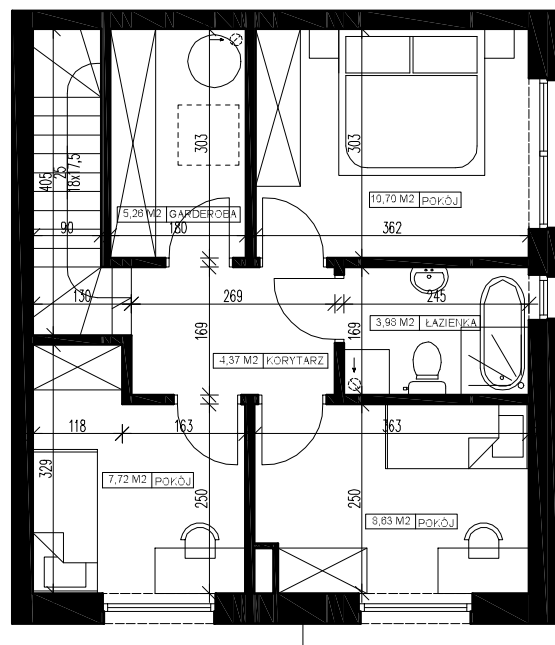
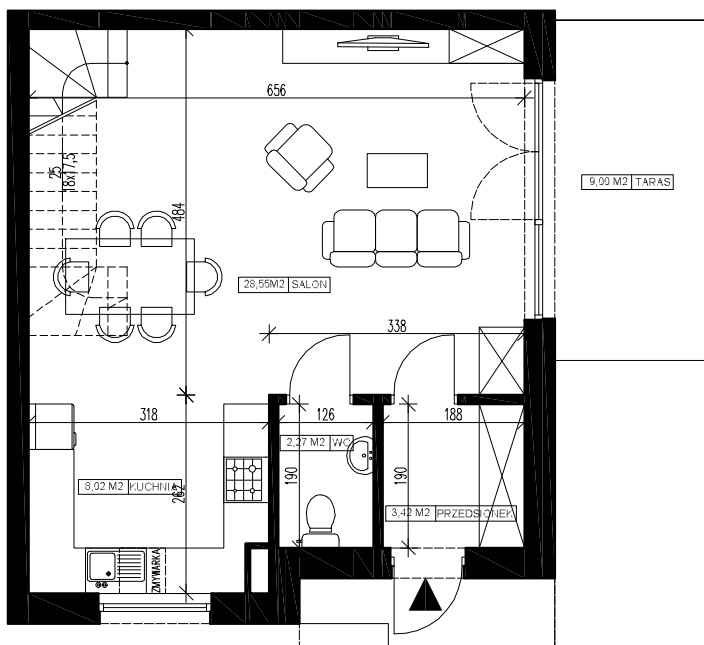
Mieszkanie 2B

Liczba pokoi: 4

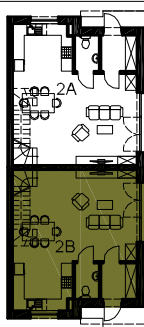
Powierzchnia mieszkania: 87,78m²

PARTER

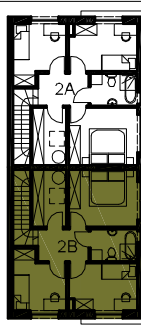
PIĘTRO



PARTER



PIĘTRO



ZESTAWIENIE POMIESZCZEŃ

PARTER	
1. Przedsienek	3,42 m2
2. WC	2,27 m2
3. Salon	28,55 m2
4. Kuchnia	8,02 m2
Taras	9,00 m2
PIĘTRO	
5. Korytarz	4,37 m2
6. Pokój	7,72 m2
7. Pokój	8,63 m2
8. Łazienka	3,98 m2
9. Pokój	10,70 m2
10. Garderoba	5,26 m2
ŁĄCZNIE PUM	82,92 m2

UWAGI:

1. Powierzchnia użytkowa pomieszczeń liczona jest w świetle ścian, w stanie wykończeniowym (uwzględniając tynk/płytki).
2. Powierzchnia użytkowa mieszkań, wymiary i rozwiązania techniczne mogą ulec zmianie w trakcie dalszego procesu projektowania i realizacji projektu.
3. Urządzenia sanitarne i kuchenne, drzwi wewnętrzne, meble oraz materiały wykończeniowe podłóg nie stanowią wyposażenia lokali mieszkalnych.
4. Rozmieszczenie urządzeń sanitarnych, kuchennych oraz mebli przedstawione jest jako przykładowe.
5. Na warstwy wykończeniowe posadzki przewidziano 2cm.